

Project Management: tecniche e metodologie per la gestione dei progetti

dal 13 febbraio 2026



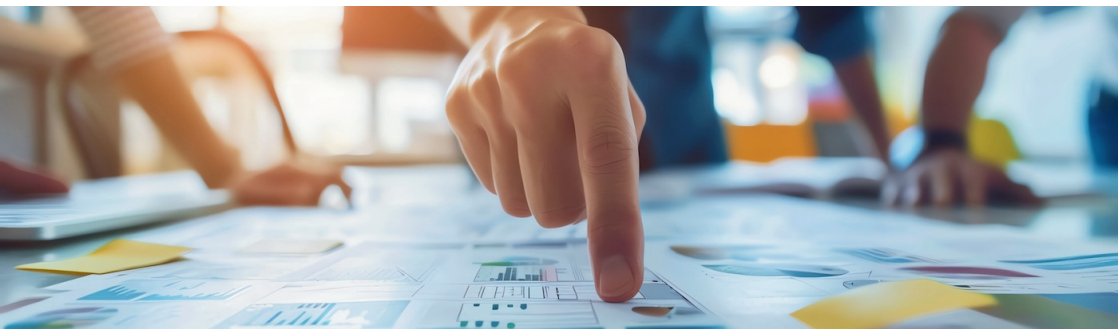
 **Formazione**

 **HR**

 **People**

 **Competitività**

 **Eventi**



Nel contesto attuale le aziende sono sempre più nelle condizioni di operare secondo **logiche flessibili**, con **strutture snelle** orientate al **decentramento** e alla **delega**.

Questa condizione presuppone la capacità di saper **gestire contemporaneamente numerose attività** spesso molto complesse, che richiedono il **coordinamento di persone** con estrazioni culturali e **competenze diverse**, a **ridotta disponibilità di risorse e tempi**. Uno scenario in cui diventa cruciale poter acquisire ed applicare competenze e metodologie per la gestione di progetti complessi.

Il programma, con particolare riferimento alle **imprese che operano su commessa**, si pone appunto come obiettivo fornire competenze specialistiche in ambito Project Management e controllo dei costi e dei tempi.

La 1^a edizione della proposta formativa è stata realizzata con il contributo attivo del Gruppo Meccatronici di Confindustria Bergamo, che ha co-progettato il percorso e segnalato le tematiche di particolare interesse rilevate dal fabbisogno del territorio.

Questa nuova edizione è destinata alle aziende di qualsiasi settore.

PROGRAMMA

Processo	Strumenti	Persone
Modulo 1 – Introduzione ai progetti e alla gestione dei progetti	Modulo 3 – Scope management	Modulo 4 – Organizzazione di progetto
Modulo 2 – Fase di initiating di progetto	Modulo 7 – Contabilità di progetto	Modulo 5 – Le competenze per la gestione del progetto
Modulo 6 – La pianificazione dei tempi e dei costi di progetto	Modulo 8 – La gestione del contratto	Modulo 10 – La gestione degli stakeholder
Modulo 9 – La gestione dei rischi di progetto	Modulo 12 – Gestione agile del progetto	Modulo 14 - Laboratorio di negoziazione
Modulo 11 – Il controllo del progetto	Modulo 13 – Gestione del portfolio di progetto	Modulo 15 – Gestire la sostenibilità nei progetti
Modulo 17 - Closing di progetto		
Modulo 16 (Trasversale) – Utilizzo di Microsoft Project e altri tool		

Data e ora	Sede svolgimento
13 febbraio 2026 9:00 - 13:00	Confindustria Bergamo
20 febbraio 2026 9:00 - 18:00	Confindustria Bergamo
21 febbraio 2026 9:00 - 13:00	Università degli Studi di Bergamo
06 marzo 2026 9:00 - 18:00	Confindustria Bergamo
07 marzo 2026 9:00 - 13:00	Università degli Studi di Bergamo
20 marzo 2026 9:00 - 18:00	Confindustria Bergamo
21 marzo 2026 9:00 - 13:00	Università degli Studi di Bergamo
27 marzo 2026 9:00 - 18:00	Azienda ospitante

* il calendario potrebbe subire variazioni



Data e ora	Sede svolgimento
28 marzo 2026 9:00 - 13:00	Università degli Studi di Bergamo
Pausa di Pasqua	
10 aprile 2026 9:00 - 18:00	Azienda ospitante
11 aprile 2026 9:00 - 13:00	Università degli Studi di Bergamo
17 aprile 2026 9:00 - 18:00	Azienda ospitante
18 aprile 2026 9:00 - 13:00	Università degli Studi di Bergamo
08 maggio 2026 9:00 - 18:00	Azienda ospitante
09 maggio 2026 9:00 - 13:00	Università degli Studi di Bergamo
22 maggio 2026 9:00 - 18:00	Azienda ospitante

* il calendario potrebbe subire variazioni



Data e ora	Sede svolgimento
23 maggio 2026 9:00 - 13:00	Università degli Studi di Bergamo
05 giugno 2026 9:00 - 18:00	Azienda ospitante
06 giugno 2026 9:00 - 13:00	Università degli Studi di Bergamo
19 giugno 2026 9:00 - 18:00	Azienda ospitante
20 giugno 2026 9:00 - 13:00	Università degli Studi di Bergamo
Settembre 2026	Confindustria Bergamo

* il calendario potrebbe subire variazioni



LIDIA PETRUZZO

l.petruzzo@serviziconfindustria.it
+39 345 6863984



LUDOVICA VALSECCHI

l.valsecchi@serviziconfindustria.it
+39 331 68 86 332



LINEE DI FINANZIAMENTO



Il corso è **finanziato** con le risorse del **bando "Formazione Continua" di Regione Lombardia** rivolto alle aziende con sede operativa in Lombardia.

Il bando permette di **recuperare fino a 1.800 € sulla quota di partecipazione.**

QUOTA DI PARTECIPAZIONE

EARLY BOOKING**Iscrizione entro il 30/01/2026**

~~4.900€ + IVA~~ | **4.700€ + IVA** per aziende associate
> iscrizioni a partire dal secondo partecipante **4.300€ + IVA**

~~6.300€ + IVA~~ | **6.100€ + IVA** per aziende NON associate
> iscrizioni a partire dal secondo partecipante **5.700€ + IVA**

Iscrizione dal 01/02/2026

4.900€ + IVA per aziende associate
> iscrizioni a partire dal secondo partecipante **4.500€ + IVA**

6.100€ + IVA per aziende NON associate
> iscrizioni a partire dal secondo partecipante **5.900€ + IVA**

**LIDIA PETRUZZO**

l.petruzzo@serviziconfindustria.it

+39 345 6863984

**LUDOVICA VALSECCHI**

l.valsecchi@serviziconfindustria.it

+39 331 68 86 332



LINEE DI FINANZIAMENTO



Il corso è **finanziato** con le risorse del **bando "Formazione Continua" di Regione Lombardia** rivolto alle aziende con sede operativa in Lombardia.

Il bando permette di **recuperare fino a 1.800 € sulla quota di partecipazione.**

QUOTA DI PARTECIPAZIONE

**Super
EARLY BOOKING****Iscrizione entro il 19/12/2025**

4.900€ + IVA | **4.500€ + IVA** per aziende associate
> iscrizioni a partire dal secondo partecipante **3.900€ + IVA**

6.300€ + IVA | **5.900€ + IVA** per aziende NON associate
> iscrizioni a partire dal secondo partecipante **5.500€ + IVA**

EARLY BOOKING**Iscrizione entro il 30/01/2026**

4.900€ + IVA | **4.700€ + IVA** per aziende associate
> iscrizioni a partire dal secondo partecipante **4.300€ + IVA**

6.300€ + IVA | **6.100€ + IVA** per aziende NON associate
> iscrizioni a partire dal secondo partecipante **5.700€ + IVA**

Iscrizione dal 01/02/2026

4.900€ + IVA per aziende associate
> iscrizioni a partire dal secondo partecipante **4.500€ + IVA**

6.100€ + IVA per aziende NON associate
> iscrizioni a partire dal secondo partecipante **5.900€ + IVA**

I MOMENTI SALIENTI DELLE SCORSE EDIZIONI

Il percorso formativo ha alternato **lezioni teoriche e pratiche**, svoltesi in **modalità itinerante** tra la sede di Confindustria Bergamo, le aule dell'Università degli Studi di Bergamo e gli spazi delle aziende partecipanti.



Durante l'evento conclusivo, i partecipanti hanno **presentato i Project Work** e hanno ricevuto gli **attestati di partecipazione**.

L'occasione è stata utile per **approfondire la tematica del Project Management** con una tavola rotonda che ha visto la partecipazione delle istituzioni, delle aziende e di esperti del settore.



APPUNTI

This image shows a single sheet of white paper with horizontal ruling lines. The lines are evenly spaced and run across the width of the page. There are no margins, text, or other markings on the paper.

S E R V I Z I
C O N F I N D U S T R I A
B E R G A M O

A L T U O F I A N C O P E R
A F F R O N T A R E I N S I E M E
L E N U O V E S F I D E
D E L M E R C A T O

